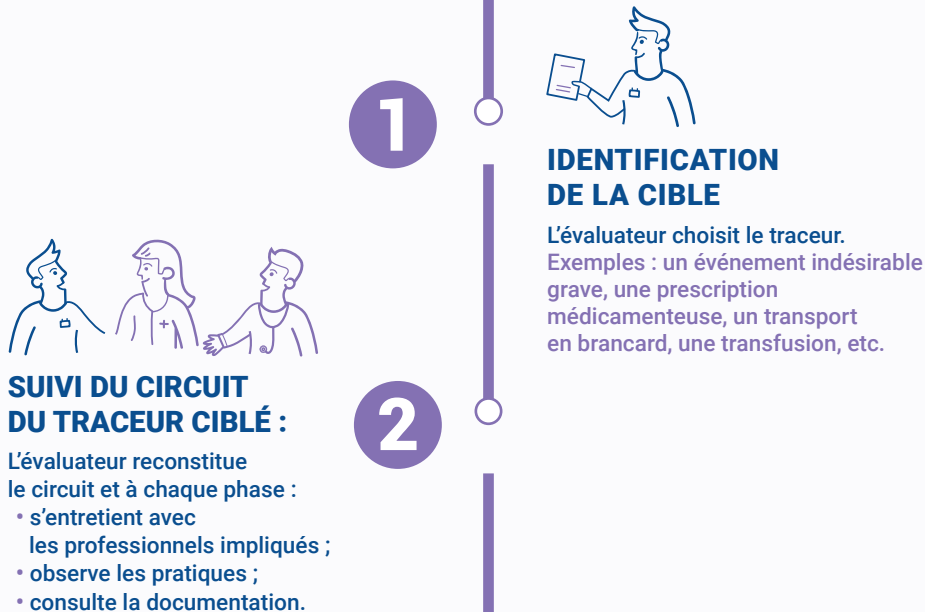
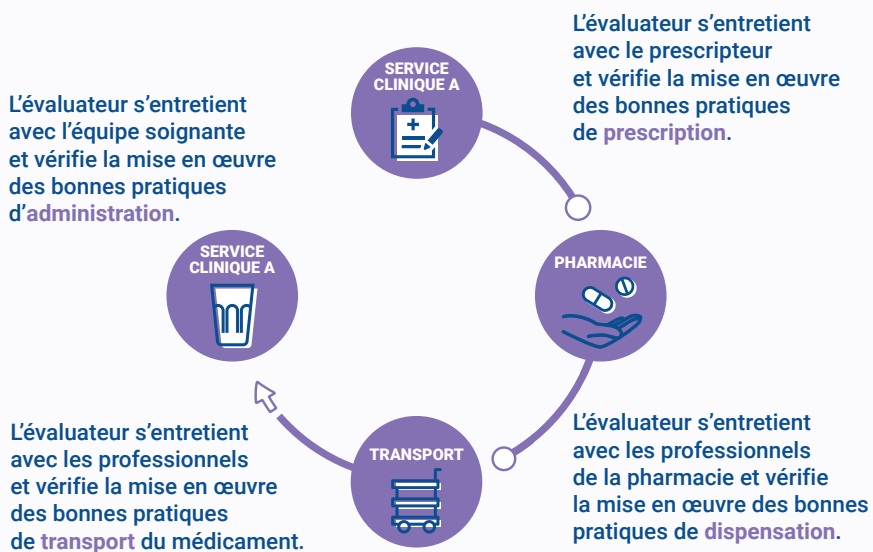


# MÉTHODE DU TRACEUR CIBLÉ

Évaluation de la mise en œuvre d'un processus ciblé.



## EXEMPLE D'UN TRACEUR CIBLÉ SUR UNE PRESCRIPTION MÉDICAMENTEUSE



La méthode du traceur ciblé se différencie de la méthode de l'audit système ; elle est conduite en partant du terrain pour remonter vers le processus.

Certification des établissements de santé pour la qualité des soins :  
patients, soignants, un engagement partagé